

令和6年3月13日

報道機関各位

熊本大学

日本生物学オリンピック2024本選 開催会場が熊本大学に決定！

ー日本生物学オリンピックが熊本大学にやってくるー

日本生物学オリンピック 2024 本選が初めて熊本で開催することが決定しました。

日本生物学オリンピックは20歳未満で大学に入学前の方を対象とした全国規模の生物学に関するコンテストで、国際生物学オリンピックに派遣する日本代表選考を兼ねています。予選では、理論問題による試験を行い、約80名で行う本選に進む者を選抜します。本選は、8月に合宿形式（3泊4日）で理論試験・実験試験を実施し、成績優秀者には金賞、銀賞、銅賞及び特別賞が授与されます。

さらに、高校2年生以下の成績優秀者12名程度は、3月に実施する代表選抜試験に参加し、優秀な実力を示した4名は日本代表として2025年7月に開催予定の第36回国際生物学オリンピック（開催国：フィリピン）に派遣されます。

広く一般の方へお知らせいただくとともに、当日の取材方、よろしくお願いいたします。

記

大会名	日本生物学オリンピック 2024 本選
開催場所	熊本大学黒髪南地区
開催日時	2024年8月25日（日）～28日（水）

本選では、試験だけでなく全国の生物好きの仲間との出会いの場でもあります。

一生の友達との出会いです！！大会OBとの交流会も行います。

日本生物学オリンピック 2023 本選（静岡大会）の様子



【お問い合わせ先】

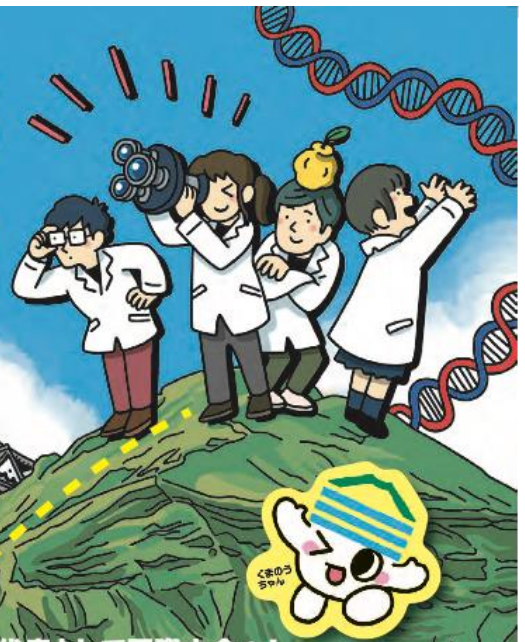
熊本大学生物環境農学国際研究センター

担当：澤 進一郎

T E L: 096-342-3439

Email: sawa@kumamoto-u.ac.jp

日本生物学 オリンピック 2024



web申し込み
5月1日(水)~5月31日(金)
参加費 2,000円

日本代表として国際大会へ!
IBO2025フィリピン大会
2025年7月13日~20日
@フィリピン共和国ケソン市

代表選抜試験
2025年3月16日(日)
@科学技術館

本選 熊本大会

8月25日(日)~28(水) 合宿形式の試験

本選 熊本大会 協賛企業
ハイコムウォーター株式会社
株式会社オーファス
熊本流通団地協同組合

日本生物学オリンピック2024 予選

2024年7月14日(日) CBT (Computer Based Testing) によるオンライン試験

Q 何を競う大会なの?

A 理論(予選)と実験(本選)試験で生物学の知識と技術を競います。



これまでの試験問題

Q 大学入試には使える?

A いくつかの大学ではJBOの大会成績が入試でも考慮されます。予選成績の情報提供も再開します。



入試/奨学金関連情報

Q 誰が参加できるの?

A 20歳未満で、大学入学前のみなさんが対象です。



募集要項など



国際生物学オリンピック日本委員会
<http://www.jbo-info.jp>

主催: 国際生物学オリンピック日本委員会 日本科学技術振興財団
共催: 熊本大学 高等学校文化連盟全国自然科学専門部 科学技術振興機構
特別協賛: 東レ
協賛: メルク ファーウェイ・ジャパン Z会 日本動物学会 ニコン エビデント ソーラボジャパン
協力: はるやま商事 丸善出版 日本発明振興協会
後援: 文部科学省 生物科学学会連合



©2018熊本県くまモンAHC35373

日本生物学オリンピック 2024 本選 (熊本大会) HP
<http://www.sci.kumamoto-u.ac.jp/~sawa/JBO2024/>



日本生物学オリンピック 2024 本選（熊本大会）概要資料

1. 大会概要

大会名：日本生物学オリンピック本選 2024（熊本大会）
開場：熊本大学黒髪南地区
日時：2024年8月25日（日）～28日（水）
本選大会委員長：澤 進一郎（熊本大学 大学院先端科学研究部 教授）
主催：国際生物学オリンピック日本委員会、日本科学技術振興財団

2. 過去の本選

2023年 静岡大学静岡キャンパス（静岡県静岡市）
2022年 慶應義塾大学先端生命科学研究所（山形県鶴岡市）
2021年 慶應義塾大学先端生命科学研究所（山形県鶴岡市） *コロナ禍の影響によりリモートにて実施
2020年 コロナ禍の影響により代替試験を実施
2019年 長崎国際大学薬学部（長崎県佐世保市）
2018年 東京大学駒場キャンパス（東京都目黒区）
2008年-2017年 偶数年：筑波大学（茨城県つくば市）
奇数年：広島大学（広島県東広島市）



試験だけでなく、大会参加者との交流会も行い、全国の生物好きと出会えます。

一生の友達になるかも！？

3. 日本生物学オリンピックとは

日本生物学オリンピックは、20歳未満で大学に入学する前の青少年を対象とした全国規模の生物学に関するコンテストです。

日本生物学オリンピック 2024 は、国際生物学オリンピック（※）フィリピン大会に派遣する日本代表選考を兼ねています。日本生物学オリンピックには、予選、本選、及び国際大会への代表選抜試験があります。7月の予選では、理論問題による試験が行われ本選に進める約80名が選抜されます。本選は、8月に3泊4日の合宿形式で実験試験と理論試験が実施されます。

本選における高校2年生以下の成績優秀者約12名は代表候補者として特別教育を受けた後に代表選抜試験に参加できます。代表選抜試験などで優秀な実力を示した4名の日本代表と2名の次点者が日本代表団として選抜されます。日本代表団の皆さんは、大学などの先生による講義、実験などの特別教育、メールによる質疑などでスキルアップして、2025年7月にフィリピンで開催される第36回国際生物学オリンピックに派遣されます。

なお、いくつかの大学では、日本生物学オリンピックでの成績が入学試験で考慮されることがあります。 (<http://www.jbo-info.jp/admission>)



IB02023 アラブ首長国連邦大会に出場した日本代表（2023年7月）



※国際生物学オリンピック (International Biology Olympiad : IBO)は、生物学により高い興味関心をもつ生徒に国際的なコンテストへの挑戦の機会をあたえ、彼らの才能を伸ばし、優れた科学者へと育てることを目的として毎年開催されています。現在、79の国/地域が加盟しています。第20回大会は、2009年7月に日本（つくば市）で開催しました。その後、2020年7月に再び日本が初めての二度目の開催国として第31回大会（リモート大会）を開催しました。2025年7月にはフィリピンで第36回大会が開催される予定です。

4. 参考資料 (JBO ウェブサイトより)

大学入試 (A0 入試等) 2023年9月現在

- 大阪大学 理学部・工学部・基礎工学部
- 京都大学 医学部 医学科
- 慶応義塾大学 理工学部・総合政策学部・環境情報学部
- 神戸大学 工学部 応用化学科
- 埼玉医科大学 医学部
- 国際基督教大学 教養学部アーツ・サイエンス学科
- 東京大学 教養学部・理学部・医学部医学科
- 東京都立大学 理学部 生命科学科
- 東邦大学 理学部 生物学科・生物分子科学科
- 東北大学 理学部 生物系・数学系・地球科学系 工学部
- 筑波大学 生命環境学群 生物学類
- 横浜市立大学 国際総合科学部 理学系
- 広島大学 理学部 生物科学科 医学部・医学科 生物生産学部
- 明治大学 農学部
- 早稲田大学 先進理工学部

UNIVERSITY ENTRANCE ADVANTAGES

大学受験でのメリット
コンテストから大学へ、未来へ。夢をつなぐ道があります

国際科学オリンピックコンテストへの参加は、大学受験のメリットにもなります。この大会では、本コンテストの成績優秀者に特別選抜をどの程度が実施されています。学校によるコンテストと学校・学科、志望大学の実施制度によって異なります。最新情報は、各大学の募集要項でご確認ください。

1 北海道大学 コンテスト入試(総合型選抜)	7 帝京平成大学 一般選抜	14 専修大学 AO入試	21 早稲田大学 特別選抜入試試験	28 京都大学 特色入試
2 東北大学 AO入試(総合型選抜) 公募推薦 科学オリンピック入試	8 東京大学 学校推薦型選抜	15 中央大学 高大接続型選抜(推薦)	22 横浜市立大学 科学オリンピック特別選抜	29 大阪大学 総合型選抜 総合型選抜(海外推薦型) 総合型選抜(推薦型) 学校推薦型選抜
3 会津大学 学校推薦型選抜	9 東京工業大学 学校推薦型選抜(理学院)	16 東邦大学 総合入試(A)	23 神奈川工科大学 総合型選抜(高大接続方式) 推薦試験(公募型)	30 関西大学 アドバンスドアドミッション
4 筑波大学 選抜型入試入試 国際科学オリンピック特別入試 推薦入試(学校推薦型選抜)	10 電気通信大学 総合型選抜 学校推薦型選抜	17 東洋大学 総合型選抜 特別推薦入試	24 金沢工業大学 推薦試験(公募型)	31 関西学院大学 アドバンスドアドミッション
5 埼玉医科大学 学校推薦型選抜 特別選	11 一橋大学 学校推薦型選抜	18 武蔵野大学 総合型選抜	25 山梨大学 総合型選抜	32 関西学院大学 アドバンスドアドミッション
6 千葉大学 総合型選抜 高度科学アドバンス (特許入試)学生選抜	12 東京都立大学 総合型選抜 (科学オリンピック入試)	19 明治大学 総合型選抜 選抜推薦型入試	26 名古屋大学 学校推薦型選抜	33 神戸大学 「志」特別入試
	13 慶応義塾大学 AO入試	20 立教大学 自由推薦入試	27 三重大学 学校推薦型選抜(推薦型)	34 神戸芸術工科大学 総合型選抜 総合型選抜(推薦型) 選抜試験
				35 広島大学 広島大学アドバンス入試
				36 山口大学 総合型選抜
				37 高知工科大学 総合型選抜
				38 長崎大学 総合型選抜

WELCOME

1 大学名
2 学部・学科
3 募集方式

2023年12月現在 科学オリンピック事務局 12

奨学金

公益財団法人 豊田理化学研究所が、国際科学オリンピックの大会参加者を対象にした海外大学院留学支援を実施しています。詳しくは豊田理化学研究所のホームページをご覧ください。
<https://www.toyotariken.jp/prg/overseas>